

Pachtflächen an der Bundesautobahn A 17

14 - 01 - 2001 - 221 - A 17 - B170 – AS Pirna Maßnahmen A 2 und A7

14 - 01 - 1997 - 023 - A 17 – B173 bis B170 (PFA 1.2) Maßnahme E22

Die Kompensationsflächen A2, A7 und E22 sollen in einem Paket verpachtet werden.

Bei den oben bezeichneten Maßnahmenflächen handelt es sich um extensives Grünland, welches einer landwirtschaftlichen Restnutzung zugeführt werden soll.

Eine Förderung für Agrarumweltmaßnahmen ist aufgrund der Kompensationsverpflichtung nicht möglich.

Wir möchten Ihnen die Möglichkeit geben, sich für die in den Anlagen 2 (Karten) und 3 (Flurstücksübersichten) aufgeführten Flurstücke als Pächter zu bewerben.

Bei Interesse Ihrerseits bitten wir um Mitteilung, dass Sie die Flurstücke pachten würden.

Bei der Auswahl des Pächters werden folgende Bewerbungskriterien berücksichtigt:

- ***Fachliche Eignung/Kompetenz:***

Der Pächter hat das Fachwissen, die Erfahrungswerte als auch die Bereitschaft, die Flächen nach den Maßgaben der Maßnahmeblätter (Anlage 1) zu unterhalten.

- ***Technische Voraussetzung:***

Es ist sicherzustellen, dass der Bewerber über die notwendigen technischen Voraussetzungen verfügt.

Bei fachlicher Eignung sind die durch Straßenbaumaßnahmen beeinträchtigten/ benachteiligten Bewerber vorrangig zu berücksichtigen.

- ***Des Weiteren ist zu prüfen:***

Dient die Bewirtschaftung der Flächen als Existenzgrundlage?

Grenzen die angeführten Flächen an ihre Betriebsfläche an?

- ***sonstiges***

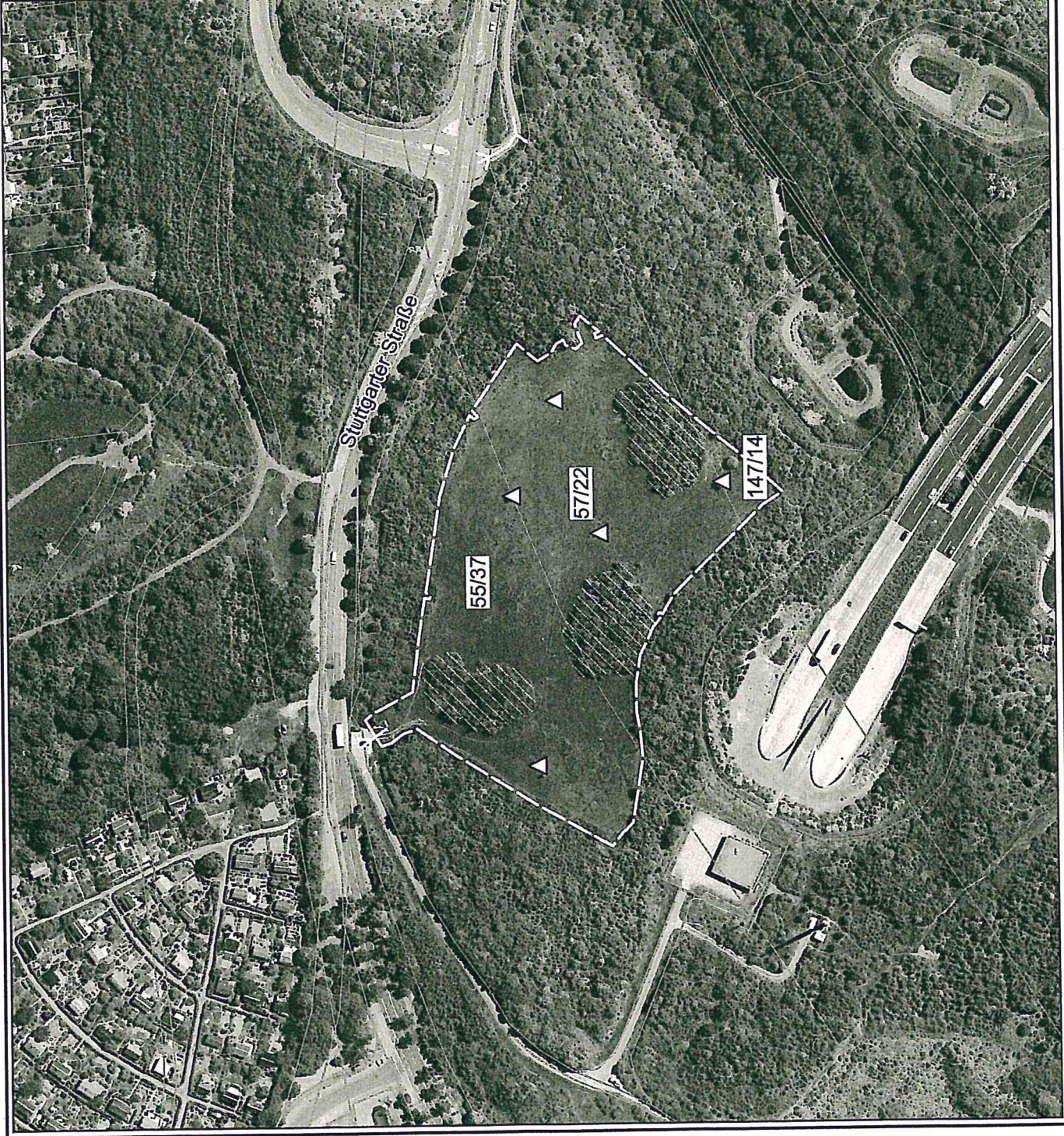
Voraussetzung für den Abschluss des Pachtvertrages ist eine vorhandene Haftpflichtversicherung mit einer Deckungssumme von 3 Mio. € zur Deckung der Schäden aus der Verletzung der Verkehrssicherungspflicht. Diese ist den Bewerbungsunterlagen beizulegen.

Für eventuell auftretende Rückfragen rufen Sie bitte unter der Telefonnummer 0351/21298596 an.







gez. Ben Geißler

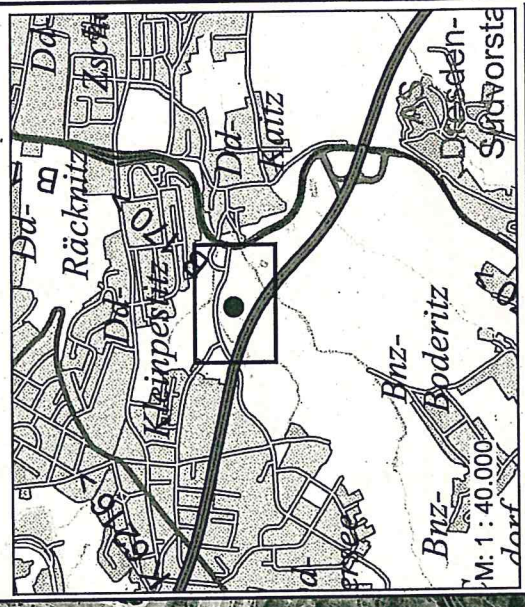
Abteilungsleiter

A3 Grunderwerb, Liegenschaftsverwaltung



Legende

-  Detailkarte mit Blattnummer
-  Maßnahmengrenze
-  Zufahrt
-  Flurstücksgrenzen mit Nr.
-  Fließgewässer / Wasserfläche
-  Flurhindernisse (Feldgehölze, Steinhaufen):
keine Mahd



Übersichts-/Detailkarte

Vorhaben: A 17 - B173 bis B170 (PFA 1.2)
 Maßnahme-Nr.: E22

Anlage : 2
 Blatt-Nr.: 1



Maßstab: 1 : 2.500

Die Herausgabe des Kartenmaterials erfolgt
 zweckgebunden für diesen Vertrag.

Datengrundlage: ATKIS, ALKIS, DOP - GeoSN, di-de/by-2-0

Liegenschaftsübersicht zum Pachtvertrag

Vorhaben 14 - 01 - 1997 - 023 - A 17 - B173 bis B170 (PFA 1.2)

Maßnahme	Gemarkung	Flur	Flurstück	Gesamtgröße des Flurstücks in m ²	Nutzungsart	Pachtfläche in m ²
E22	Kaitz		55/37	24.221	GL	7.734
E22	Kaitz		57/22	19.057	GL	6.612
E22	Kaitz		147/14	15.776	GL	507
Gesamt:						14.853

*Abzüglich Hecken/ flächige Gehölzstrukturen

Legende Nutzungsarten:

GL Grünland
AL Ackerland
TS Teich und Schilf
FH Feldgehölz
WH Wald und Holzungen